

## 東日本大震災への義援金

中田歯科クリニックでは患者様から東日本大震災へ支援を募っています。  
当院にて歯ブラシをご購入いただくと、  
その売り上げの全てを日本赤十字社を通し、  
東日本大震災への義援金として寄付されます。



わずかながら中田歯科クリニックと患者様のお気持ちを  
被災地の皆様にお届けしたいと考えております。  
ご協力のほど、宜しくお願い申し上げます。

## 3月のマザークラスのテーマは

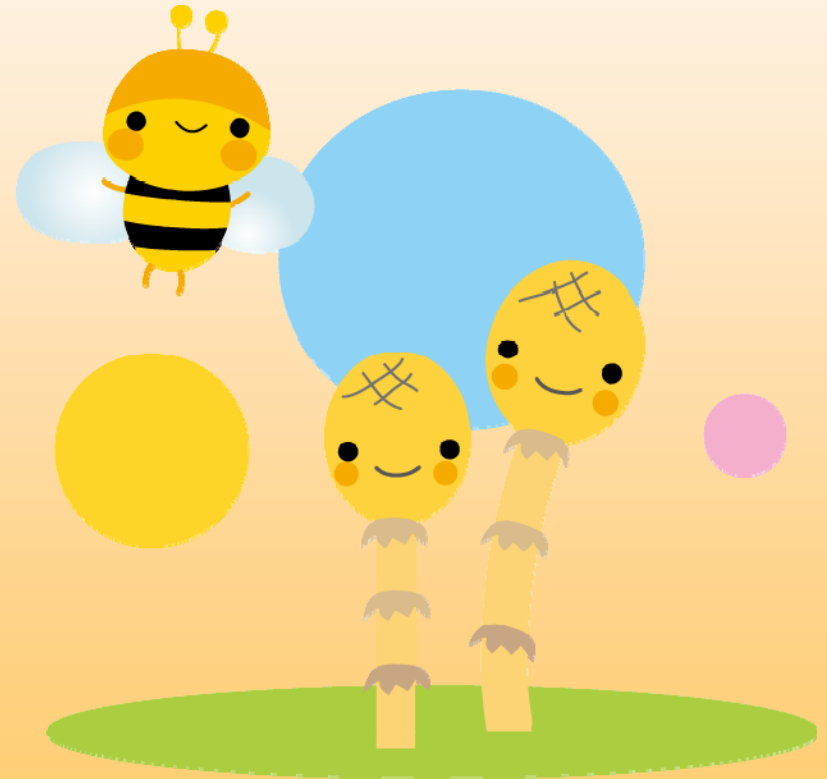
「子どものむし歯予防について  
～キシリトールとフッ素の効果～」で  
3月26日(土)に開催致しました。



次回は7月を予定していますので  
ご都合がよろしければご参加下さい。

## 歯あとふる

こみゅにけいしょんず  
2011年 Spring号



**歯あつふるこみゅにけいしょんず 2011年Spring号**が完成しました！！

春は別れと出会いの季節です。

今年も中田歯科クリニックでは、卒業式と入学式が行なわれます。

今回の『歯あつふる』では、卒業生と新入生の挨拶。

そして、当院に置いている歯科用品をご紹介しますと思います。



#### 【歯科衛生士】 卒業生

河合 陽子(かわい ようこ)

私、歯科衛生士河合陽子は3月をもちまして退職することとなりました。

中田歯科クリニックに勤務して7年になります。治療、検診で沢山の方と出会う

ことが出来ました。患者様の笑顔や「ありがとう」、「歯磨き頑張っています」とい

う言葉に、やりがいを感じ、支えられていました。皆様本当に感謝しています。

ありがとうございました。

またどこかで見かけられた際には、お声をかけて下さい。

#### 【歯科助手】 卒業生

石井 華陽子(いしい かよこ)

約2年間、歯科助手として中田歯科クリニックに勤務させていただいておりました。

2年間という短い間でしたが、たくさんのことを学んだ2年間でした。そして

もっとステップアップをするために4月から、衛生士学校に入学することになり、

新しいスタートをきります。3月をもちまして退職いたしますが、これからも

中田歯科に勤めさせていただくので、どうぞよろしく願いいたします。これから

も日々成長していきたいと思っております！

#### 【歯科衛生士】 新入生

長屋 涼子(ながや りょうこ) 熊本歯科衛生士専門学校卒業

今年度より中田歯科クリニックで勤務させていただいております長屋涼子で

す。熊本から来たばかりで、京都の方々のパワーに圧倒されていますが、前

職の陸上自衛隊時代に培った「気合い」と「根性」を生かしながら、明るく元

気に頑張りたいと思っておりますので、どうぞ宜しくお願いいたします。

## 歯周病について

**歯周病**とは、歯周組織が歯垢<プラーク>に含まれている『歯周病菌(細菌)』に感染し、歯肉(歯茎)が腫れたり、出血したり、最終的には歯が抜けてしまう、日本人が歯を失うもっとも大きな原因の歯の周りの病気の総称で、歯周病の初期では自覚症状がほとんどないので気付いていない方が多いだけで、実際には**日本人の成人の約80%**が歯周病(歯肉炎or歯周炎)にかかっているといわれています。

そこで歯周病関連グッズを紹介したいと思います。



### コンクールF(うがい薬)

#### ●製品の説明

本剤にはむし歯の発生および進行の予防、歯肉炎の予防、歯槽膿漏の予防、口臭の防止をするグルコン酸クロルヘキシジンとグリチルリチン酸モノアンモニウムが配合されています。さらに、矯味剤として緑茶抽出液とメントールを配合しています

#### 【ご使用方法】

水約25~50ml(コップ約1/8~1/4位)にコンクールF5~10滴を滴下し、よくかき混ぜて1日数回洗口(口中をすすぐ)し、吐き出してください。



### コンクールジェル(歯磨き粉)

適量を歯ブラシにとり、歯を十分にブラッシングジェルを歯や歯間部に行き渡らせてください。

その後、軽く水ですすいでください。

※歯科医師・歯科衛生士の指導のもと、正しくお使いください。

薬用マウスウォッシュ『コンクールF』と併用するとより一層効果的です。



### アロナール(歯磨き粉)

歯と歯ぐきにやさしい歯みがきです。

電動ハブラシにも安心してご使用いただけます。

アロナールはヨーロッパ諸国を中心に世界19ヶ国で使用され最も信頼ある商品の一つです。

さわやかなミント味です。

歯周病関連グッズをご紹介しますました。  
使用方法、用途などわからないことがあれば、  
気軽に歯科衛生士までお尋ねくださいね。